

Xtreme
in innovation

primus

laundry equipment

ЭКОНОМИЧНЫЕ ПРОМЫШЛЕННЫЕ ВЫСОКОСКОРОСТНЫЕ ПОДРЕССОРЕННЫЕ СТИРАЛЬНЫЕ МАШИНЫ

FX 65 FX 80 FX 105 FX 135



ОПИСАНИЕ

- Подрессоренные, высокоскоростные (G-фактор 400)
- Верхняя панель из нержавеющей стали, передняя и боковые панели окрашены в серый цвет
- Внутренний и внешний барабаны из нержавеющей стали
- Легко управляемый микропроцессор Xcontrol
- Патентованная воронка
- Большой выпускной клапан (Ø 76мм)
- Легкий доступ ко всем важным частям машины со стороны лицевой панели
- Загрузочный люк большого диаметра для легкой загрузки и выгрузки белья

ВОЗМОЖНОСТИ

- Свободно программируемый микропроцессор XControl Plus
- Монетное управление (центральная система оплаты)
- USB разъем на задней панели
- Передняя и боковые панели из нержавеющей стали
- EasySoap – подготовка для подключения жидких стиральных средств
- Насосы жидких стиральных средств
- Комплект для повторного использования воды
- Версия с паровым нагреванием
- Выпускной насос (FX65,80)



ЭРГОНОМИЧЕСКАЯ
КОНСТРУКЦИЯ



ЗАГРУЗОЧНЫЙ ЛЮК
БОЛЬШОГО ДИАМЕТРА



НИЗКИЙ РАСХОД ВОДЫ
И ЭНЕРГИИ

cascade
drum

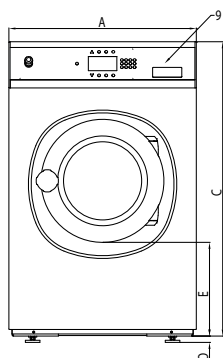


supereco

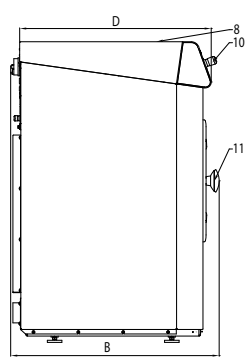
POWERWASH

TRACE-TECH

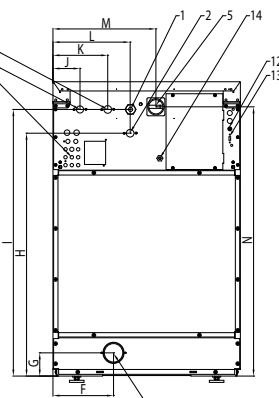
ТИП		FX65	FX80	FX105	FX135
ЕМКОСТЬ					
Максимальная загрузка 1:9	кг	7	9	12	15
Загрузка 1:10	кг	6,5	8	11	14
Объем барабана	л	65	75	105	135
Диаметр барабана	мм	530	530	620	620
ОБОРОТЫ					
Обороты стирки	об./мин.	49	49	49	49
Обороты отжима	об./мин.	1165	1165	1075	1075
G-ФАКТОР					
		400	400	400	400
НАГРЕВАНИЕ					
электрическое (стандарт)	кВт	6 / 9	6 / 9	6 / 9 / 12	9 / 12
паровое	бар	1 - 8	1 - 8	1 - 8	1 - 8
Горячая вода	°С	90	90	90	90
Уровень шума	дБ (А)	< 65	< 65	< 65	< 65
Подвод воды		3/4"	3/4"	3/4"	3/4"
Давление воды	кПа	100-800	100-800	100-800	100-800
Давление воды из рециркуляции	кПа	300-500	300-500	300-500	300-500
Проточность воды через напускной клапан	л/мин	20	20	20	20
Выпускной клапан	Внешний Ø мм	76	76	76	76
Проточность воды через выпускной клапан	л/мин	210	210	210	210
Подвод пара		1/2"	1/2"	1/2"	1/2"
Давление пара	кПа	100-800	100-800	100-800	100-800
ГАБАРИТНЫЕ РАЗМЕРЫ					
В×Ш×Г	мм	1115×710×740	1115×710×790	1225×795×795	1225×795×945
ТРАНСПОРТИРОВОЧНЫЕ ДАННЫЕ					
Брутто вес	кг	180	200	235	275
Нетто вес	кг	170	185	210	255
Размеры в упаковке В×Ш×Г	мм	1245×750×840	1245×750×840	1345×835×840	1345×835×985



Вид спереди



Вид с боку



Вид сзади

1. Подключение электричества
2. Горячая вода
3. Холодная жесткая вода
4. Холодная мягкая вода
5. Главный выключатель
6. Подключение жидких стиральных средств
7. Выпускной клапан
8. Воронка стиральных средств
9. Пульт управления
10. Аварийный выключатель
11. Отверстие двери
12. Предохранители
13. USB ввод
14. Электрическое подключение жидких стиральных средств

РАЗМЕРЫ

	A	B	C	D	E	F	G	H	I	J	K	L	M	N	O
FX65	710	740	1115	676	349	230	82	914	1004	113	218	293	390	1020	24
FX80	710	790	1115	726	349	230	88	920	1010	113	218	293	390	1020	24
FX105	795	795	1225	761	342	230	88	1030	1120	103	208	293	475	1130	24
FX135	795	945	1225	911	342	230	88	1030	1120	103	208	293	475	1130	24
	ширина		глубина		высота										

		FX80
Расход воды	л/кг	7,2
Расход энергии	кВт/кг	0,19

* Программа №11



Компания Primus оставляет за собой право в любое время и без предварительного предупреждения изменять модели машин и спецификации в этом буклете. Все детали и иллюстрации в этом буклете носят исключительно информационный характер и не являются обязывающими.

www.primuslaundry.com

